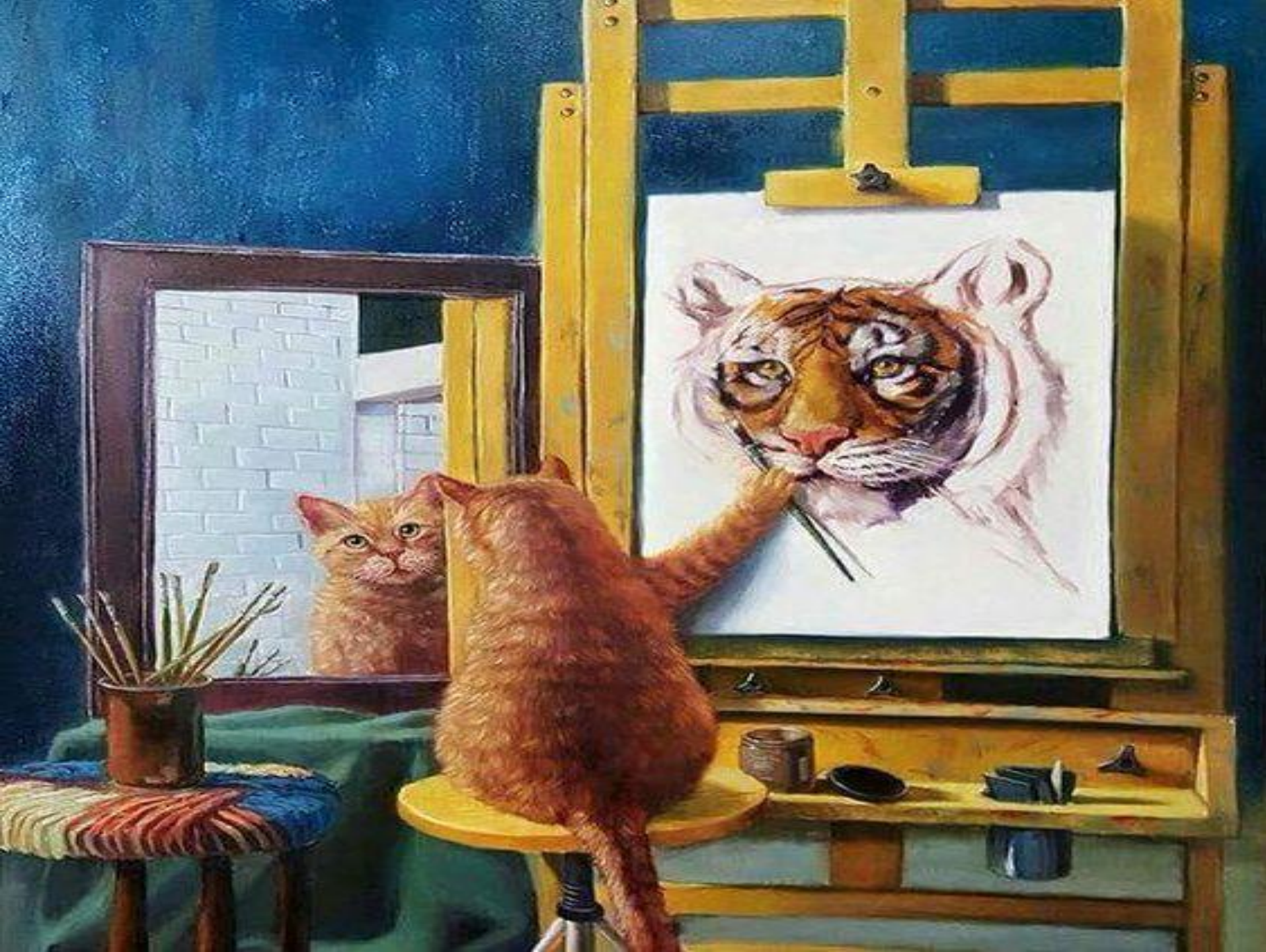


Goed-Gevoel-Stoel Sociale Economie

Kim Van Den Berge
Stafmedewerker Geestelijke Gezondheidsbevordering
1 juni 2017

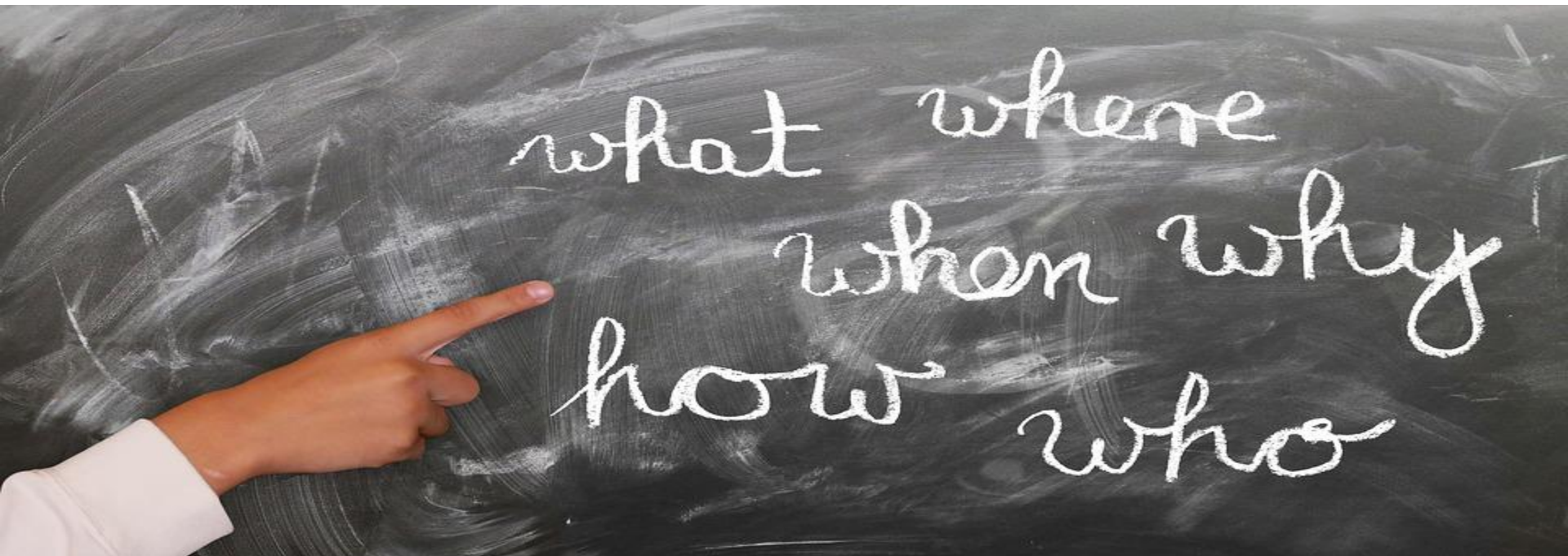


Goed-Gevoel-Stoel Sociale Economie

Doelstellingen

❑ Na deze workshop...

- ... heb ik zicht op het belang van GGB binnen de sociale economie.
- ... weet ik uit welke onderdelen en materialen de methodiek bestaat.
- ... ken ik de setting sociale economie beter.
- ... voel ik me in staat om de GGS Sociale Economie te implementeren.



WAT?

GGG Sociale Economie



Geestelijke gezondheidsbevordering
(GGB) bij maatschappelijk kwetsbare mensen (zonder
ernstige psychische klachten) in de sociale economie

d.m.v. het versterken van
veerkracht

Mensen die het moeilijk hebben sterker maken
(empowerment), samen zoeken naar manieren om een
goed gevoel langer te kunnen vasthouden

WAT?

GGG Sociale Economie



WAAROM?

GGB



- ❑ = versterken van de geestelijke gezondheid
- ❑ Positieve psychologie - Beschermende factoren
- ❑ Mentaal welbevinden

De subjectieve beleving van een positieve geestelijke gezondheid (Herrman, Saxena, & Moodie, 2005).

- ❑ Veerkracht = vermogen zich aan te passen aan stress en tegenslag en daar zelfs sterker uit te komen



WAAROM?

GGB



□ Haalbaarheidsstudie StEIGERs

- Bevraging werkgevers in sociale economie (n=130)
 - 61,5% werkt al rond mentale gezondheid
 - 53,8% vindt dat er nog activiteiten ontwikkeld zouden moeten worden rond mentale gezondheid
 - 24% zal (zeer) waarschijnlijk het komende jaar hieraan werken
- Bevraging doelgroepmedewerkers (n=15)
 - Gaven allen aan dat goede GG kan bijdragen tot goede gezondheid

Respondent 5: *"Ze zeggen altijd, het zit in het hoofd van de mens. Als je denkt: ik ben ziek, ik ben ziek, ik ben ziek,"*

WAAROM?

GGB



□ Werkbaar werk & mentaal welbevinden

- Werkbaarheidsgraad (51,9%) lager in beschutte en sociale werkplaatsen dan in volledige Vlaamse arbeidsmarkt
- Sociale en economische doelstellingen kunnen botsen → Sociale werkplaatsen kiezen vaker monitoren met bedrijfsachtergrond met sociale voeling
- Doorstromen houdt voor de doelgroepmedewerkers vaak grote risico's in
- Gezondheid als fundament van goed werkvermogen, geestelijke gezondheid is deel van algemene gezondheid

WAAROM?

GGB – Sociale gradiënt

	Vitaliteit	Psychisch onwelzijn	Depressieve symptomen	Angst symptomen	Zelfmoord gedachten	Zelfmoord poging
Lager/geen diploma	55.4	45.2	26.6	21.3	16.5	6.2
Lager secundair	59.6	31.5	15.9	10.1	12.2	6.3
Hoger secundair	61.0	33.5	16.5	10.2	13.6	4.0
Hoger onderwijs	63.0	26.9	9.8	6.7	11.7	2.3
Meet-instrument	SF-36(VT)	GHQ-12	SCL-90R	SCL-90R		

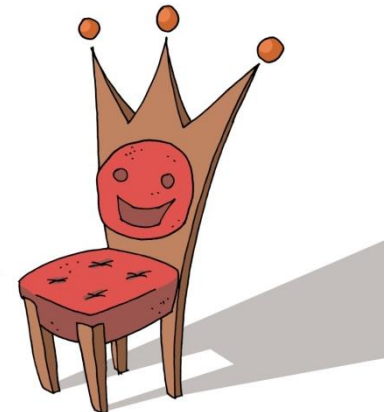
Percentage van de bevolking (van 15 jaar en ouder) in België

Bron: Gezondheidsenquête 2013

WAARMEE?

Materialen

- ❑ Handleiding & Opvolgmap
- ❑ Uitnodiging
- ❑ Doorverwijzing hulpverlening
- ❑ Bijlagen
 - Plaat met logo GGS
 - WAAW-code
 - Praatplaten draaglast & draagkracht
 - Voorbeeldkaartjes
 - Tekstballonnen
 - Bingoplaat
 - Toonplaten
 - Pootlezers
 - Individuele GG acties, kaartjes & werkplaat
 - Geheugensteun kaartje



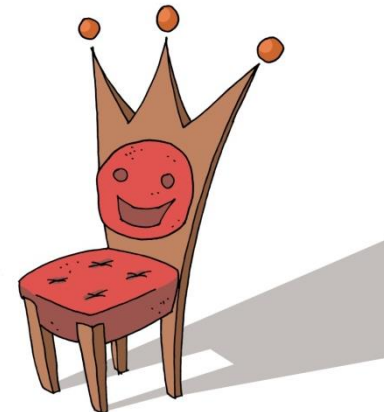
WAARMEE?

Methodiek

- ❑ Twee sessies (4 uur) op twee dagen
 - Sessie 1 – Draaglast en draagkracht
 - Sessie 2 – Goed-Gevoel-acties

- ❑ Eén week tussen de sessies
- ❑ 6-10 deelnemers
- ❑ Ideaal: twee begeleiders

- ❑ Opvolging
 - Persoonlijk OntwikkelingsPlan (POP)
 - Opvolgmap
 - Na één maand
 - Na vier maand
 - Fit in je Hoofd

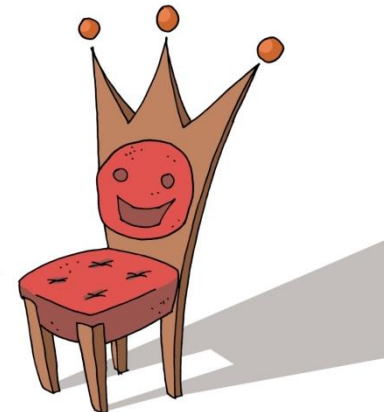


WAARMEE?

Methodiek

□ Verschil met 'gewone' GGS?

- Twee sessies
- Inhoudelijk aangepast aan werksituatie
- Basisvoorwaarden / grondrechten
- Focus op persoonlijk leven (individueel eerder dan groep) + sterke nadruk op empowerment



WAAR?



- Sociale Economie



- www.youtube.com/watch?v=J-YbdSbrFIE

WAAR?

- ❑ Sociale Economie – Haalbaarheidsstudie StEIGERs
 - Maatwerkbedrijven
 - Beschutte werkplaats: www.werk.be/online-diensten/tewerkstelling-en-sociale-economie/beschutte-werkplaatsen
 - Sociale werkplaats: www.werk.be/sites/default/files/online_diensten/TSE/2015_sw_in_het_vlaamse_gewest.pdf
 - Maatwerkdecreet
- ❑ Overzicht alle sociale economie bedrijven: www.socialeconomie.be/ondernemingen/zoeken?display_name=&ondernemingsvorm2_148=All&postal_code=&city=&state_province=All

WIE?



- Doelgroepmedewerkers & omkadering (o.a. monitoren)
 - https://www.vdab.be/beroepen/sociale_economie.shtml
 - <https://www.youtube.com/watch?v=CJ1OZUcEYVk>

**VOEL IK ME
EINDELIJK
AANGESPROKEN**

**BEHOOR IK NIET
TOT DE DOELGROEP**

Loesje

WIE?

- ❑ 26. 183 personen te werk gesteld in 2013
- ❑ Doelgroepmedewerkers & omkadering (o.a. monitoren)
- ❑ Profiel medewerkers
 - Arbeidsbeperking, psychosociale problematiek, uiterst kwetsbare personen
 - 40% vrouwen – 60% mannen
 - 35% ouder dan 49 jaar
 - 12% mensen met migratieachtergrond
 - Procentueel meer voltijds dan in andere social profit sectoren

WANNEER?



- Train-de-trainer Goed-Gevoel-Stoel op 12 oktober 2017

Data en locaties

12 oktober 2017

9:30u - 16:30u

VIGeZ, Gustave Schildknechtstraat 9, 1020 Brussel

- Met op het einde een extra module rond sociale economie

Prijs: €90,00

INSCHRIJVEN

Lesgever(s): Greet Op De Beeck (CEDES) en Kim Van Den Berge (VIGeZ)

Extra info: broodjeslunch inbegrepen

WIJZE / HOE?

Implementatie



A
plan
not
implemented
is
useless.

an iota of truth

BESLUIT

- ❑ Nood aan GGB in sociale economie
- ❑ Volledige sector benaderen met aanbod GGS
- ❑ Groepssessies via freelancers en eigen personeel
- ❑ Als onderdeel van Steigers of op zichzelf



Ik heb het nog
nooit gedaan, dus
ik denk dat ik het
wel kan.

Pippi Langkous

POWER

VRAGEN NU OF LATER?

❑ Kim Van Den Berge
Kim.Vandenberge@vigez.be
02 422 49 50

❑ Silvia Van Cauter
silvia.vancauter@vigez.be
02 422 49 51

www.gezondwerken.be
www.socialeconomie.be

